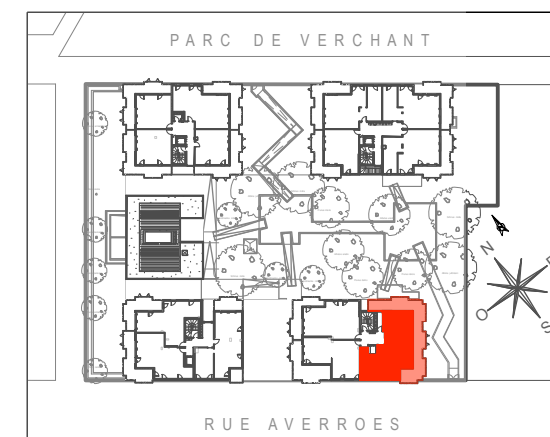
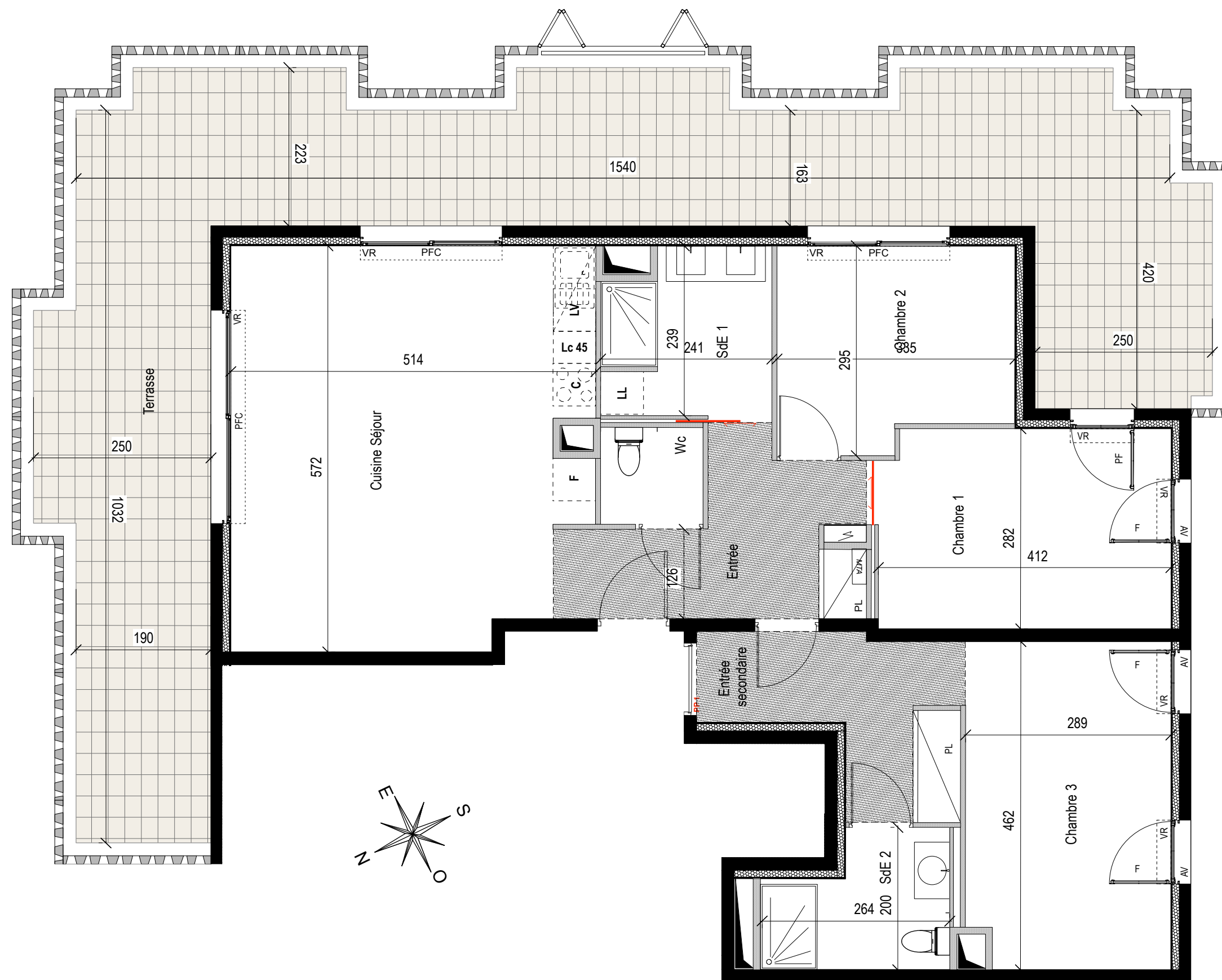


# Résidence L'intemporelle

## PLAN DE PRE-COMMERCIALISATION



Etage : R+3 Type : T4

N° Appartement C33

ENTREE + PL	8,00 m <sup>2</sup>
SEJOUR CUISINE	27,50 m <sup>2</sup>
CHAMBRE 1	11,40 m <sup>2</sup>
CHAMBRE 2	9,10 m <sup>2</sup>
CHAMBRE 3 + PL	20,00 m <sup>2</sup>
SALLE D'EAU 1	5,30 m <sup>2</sup>
SALLE D'EAU 2 + Wc	4,50 m <sup>2</sup>
Wc	2,00 m <sup>2</sup>
<b>SURFACE HABITABLE</b>	<b>87,80 m<sup>2</sup></b>
TERRASSE	55,00 m <sup>2</sup>
<b>SURFACE TOTALE</b>	<b>142,80 m<sup>2</sup></b>

### LEGENDE

MENUISERIES :

VR Volet roulant	F Fenêtre	AV Allege vitree
PF Porte Fenêtre	PFC Porte Fenêtre Couissante	

FACADES TERRASSES :

	Garde Corps béton ajouré
	Garde corps métal et Volets aluminium ajourés coulissants repliables

AMENAGEMENTS :

	Tableau électrique		Faux-plafond ou soffite		Gaine technique
--	--------------------	--	-------------------------	--	-----------------

0 1m 2m 3m

01/10/2020

Indice : 0

**SOGEPROM-PRAGMA**

GRUPE SOCIETE GENERALE

La société se réserve la possibilité d'apporter à ce plan des modifications qui seraient dues à des impératifs techniques ou réglementaires. Le mobilier est dessiné à titre indicatif, se reporter à la notice de vente notaire pour connaître les équipements fournis. La surface des pièces comprend celle des placards. Il est précisé que des adaptations techniques peuvent entraîner une évolution des surfaces indiquées dans la limite de 5%, cette tolérance jouant également pour les altimétries et hauteurs sous faux-plafonds, retombées de plafonds et soffites.